



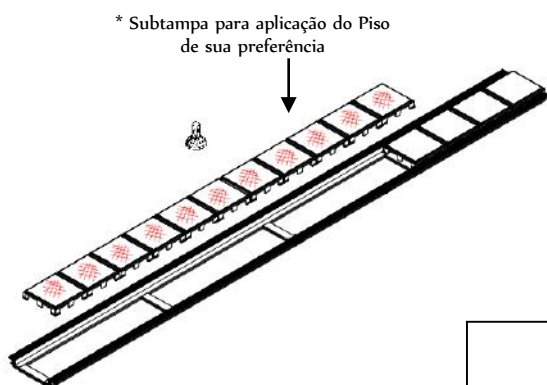
## Ralo Linear Infinity Fun/Fit Oculto/Mix

### MANUAL DE INSTRUÇÕES

A instalação deste produto deve ser efetuada por pessoas especializadas.

#### PEÇAS QUE COMPÕEM O RALO LINEAR FUN OCULTO/MIX:

- a) Ventosa para remoção da tampa;
- b) Subtampas e/ou Tampas Vazadas em PVC;
- c) Perfil em PVC;
- d) Junções acopláveis em PVC.



#### TERMO DE GARANTIA:

Este produto é garantido em todo território nacional contra defeito de fabricação pelo prazo de 5 anos, quando utilizado para uso residencial.

O produto instalado em locais públicos de uso coletivo ou industrial a garantia é de 5 anos, salvo se as condições de uso não estiverem sujeitas a vandalismo ou produtos químicos nocivos PVC.

#### A GARANTIA NÃO SERÁ APLICADA NAS SEGUINTE SITUACÕES:

- Danos sofridos pelo produto em consequência de mau uso, quedas acidentais, manuseio inadequado e instalação incorreta.
- Danos devido à limpeza inadequada com produtos químicos, solventes, abrasivos ou palha de aço.

#### PROTEÇÃO UV:

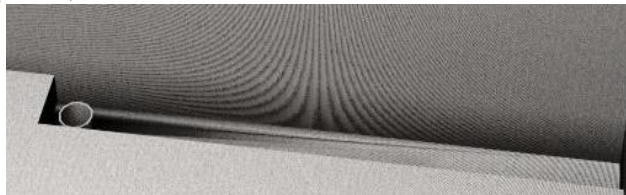
O produto oferece proteção contra raios ultravioleta, garantindo que mesmo exposto ao sol não sofra alteração de cor.

#### A LIMPEZA:

Com produtos **neutros** e não abrasivos usados normalmente em banheiros e cozinhas. **Não** usar produtos que contenham cloro diretamente sobre o produto.

#### INSTRUÇÕES QUANTO A INSTALAÇÃO DO RALO LINEAR FUN TAMPA OCULTA/MIX:

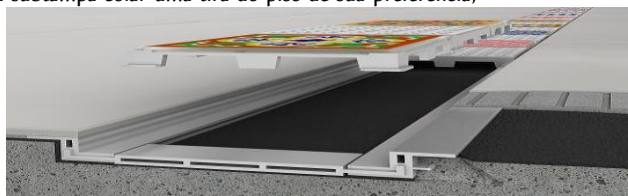
1. Perfil PVC e Subtampa com altura máxima de 28,5mm, necessário apenas cortar o contrapiso e direcionar a queda d'água para o ponto mais próximo;



2. Assentar o perfil de acabamento na alvenaria impermeabilizada;



3. Na subtampa colar uma tira do piso de sua preferência;



4. Se necessário, o perfil pode ser cortado com "serrinha" de encanador para ajuste de medida;
5. As junções servem para unir os perfis e também para que sejam acopladas de forma sequencial de acordo com a medida necessária.



- Maiores informações e esclarecimentos acesse: [www.ralolinear.com.br](http://www.ralolinear.com.br)

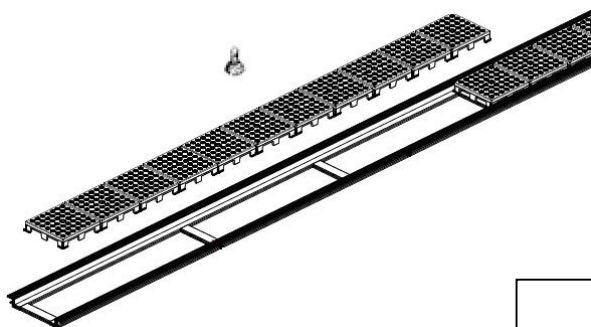


## **Ralo Linear Infinity Fun Vazado**

### **MANUAL DE INSTRUÇÕES**

A instalação deste produto deve ser efetuada por pessoas especializadas.

#### **PEÇAS QUE COMPÕEM O RALO LINEAR FUN VAZADO:**



- a) Ventosa para remoção da tampa;
- b) Tampas Vazadas em PVC;
- c) Perfil em PVC;
- d) Junções acopláveis em PVC.

#### **TERMO DE GARANTIA:**

Este produto é garantido em todo território nacional contra defeito de fabricação pelo prazo de 5 anos, quando utilizado para uso residencial.

O produto instalado em locais públicos de uso coletivo ou industrial a garantia é de 5 anos, salvo se as condições de uso não estiverem sujeitas a vandalismo ou produtos químicos nocivos PVC.

#### **A GARANTIA NÃO SERÁ APLICADA NAS SEGUINTE SITUATÇÕES:**

- Danos sofridos pelo produto em consequência de mau uso, quedas acidentais, manuseio inadequado e instalação incorreta.
- Danos devido à limpeza inadequada com produtos químicos, solventes, abrasivos ou palha de aço.

#### **PROTEÇÃO UV:**

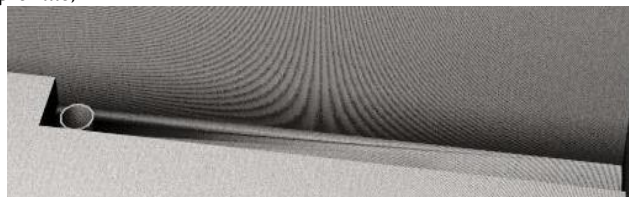
O produto oferece proteção contra raios ultravioleta, garantindo que mesmo exposto ao sol não sofra alteração de cor.

#### **A LIMPEZA:**

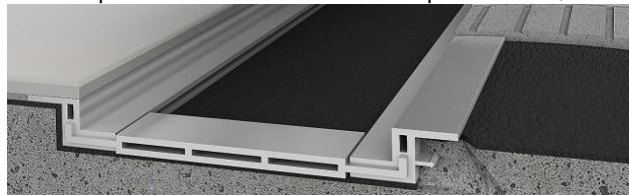
Com produtos **neutros** e não abrasivos usados normalmente em banheiros e cozinhas. **Não** usar produtos que contenham cloro diretamente sobre o produto.

#### **INSTRUÇÕES QUANTO A INSTALAÇÃO DO RALO LINEAR FUN TAMPA VAZADA:**

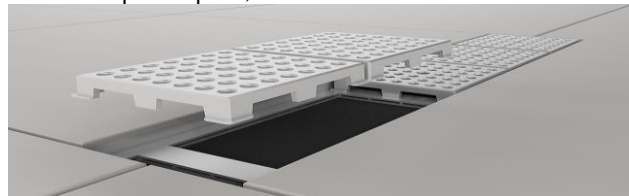
1. Perfil PVC e Tampa com altura máxima de 28,5mm, necessário apenas cortar o contrapiso e direcionar a queda d'água para o ponto mais próximo;



2. Assentar o perfil de acabamento na alvenaria impermeabilizada;



3. Encaixar as tampas nos perfis;



4. Se necessário, o perfil pode ser cortado com "serrinha" de encanador para ajuste de medida;
5. As junções servem para unir os perfis e também para que sejam acopladas de forma sequencial de acordo com a medida necessária.



- Maiores informações e esclarecimentos acesse: [www.ralolinear.com.br](http://www.ralolinear.com.br)